

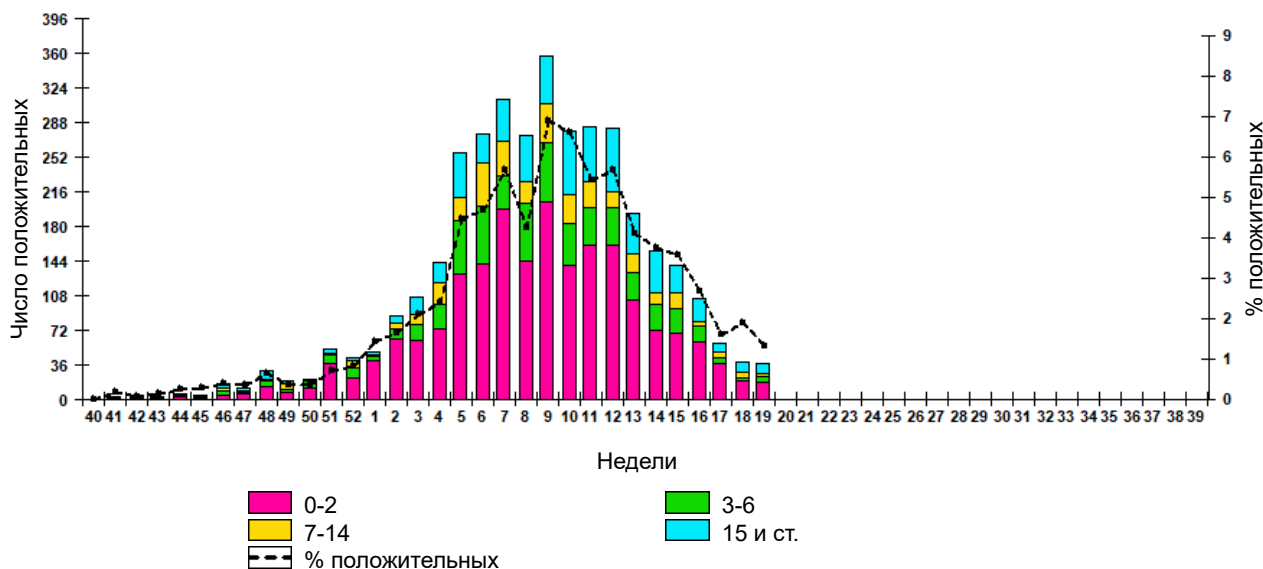


ЕЖЕНЕДЕЛЬНАЯ ИНФОРМАЦИЯ ПО РЕСПИРАТОРНО-СИНЦИТИАЛЬНОМУ ВИРУСУ

за 19 неделю 2024 года. (06.05.24 - 12.05.24)

На 19 неделе 2024 года ситуация по респираторно-синцициальному вирусу (РС) в России улучшилась. По данным из 21 города (Белгород, Биробиджан, Вологда, Екатеринбург, Казань, Калининград, Кемерово, Красноярск, Курск, Липецк, Москва, Мурманск, Нижний Новгород, Новосибирск, Омск, Пермь, Петрозаводск, Санкт-Петербург, Тула, Хабаровск, Челябинск), расположенных в 6 Федеральных округах, методом ПЦР на РС-вирусную инфекцию обследовано 2820 больных, выявлено 37 (1,3%) случаев РС-вирусной инфекции, в том числе 18 (4,2%) случаев у детей возрастной группы 0-2 года, 6 (2,5%) случаев у дошкольников возрастной группы 3-6 лет, 3 (0,9%) случая у школьников возрастной группы 7-14 лет и 10 (0,5%) случаев у больных возрастной группы 15 лет и старше.

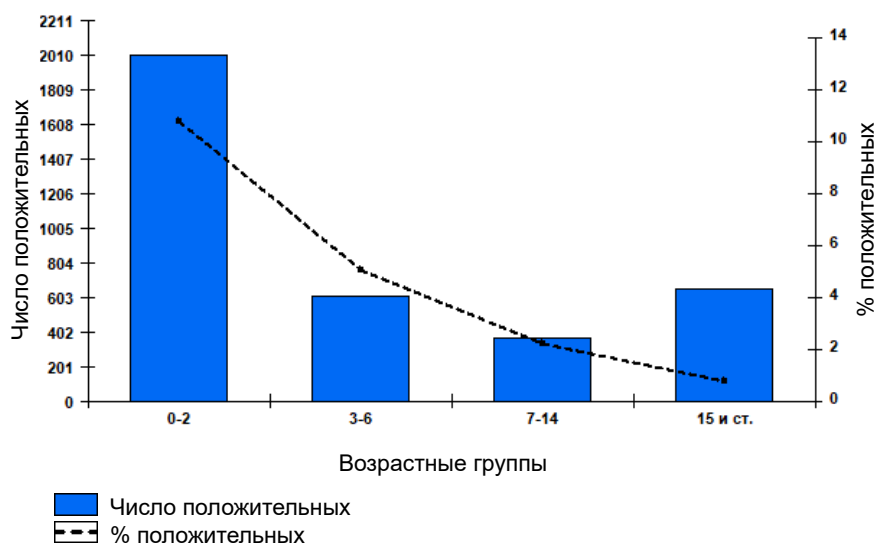
Рис.1. Мониторинг РС-вирусной инфекции у больных ОРВИ отдельных возрастных групп в городах России



Мониторинг результатов ПЦР-диагностики РС-вирусной инфекции в отдельных возрастных группах больных показал, что, в целом, за период с 40 недели 2023 года по 19 неделю 2024 года, обследовано 133780 больных, в том числе 18576 детей в возрасте 0-2 года, 12000 дошкольников 3-6 лет, 16736 школьников 7-14 лет и 86468 взрослых больных в возрасте 15 лет и старше. РС-вирус, как причину ОРВИ, чаще регистрировали у больных детей возрастной группы 0-2 года.

Суммарная частота диагностирования у детей в возрасте 0-2 года составила 10,8% от числа обследованных больных возрастной группы. У детей в возрасте 3-6 лет РС-вирус был выявлен в 5,1% случаев, у школьников 7-14 лет – в 2,2%. У взрослых больных возрастной группы 15 лет и старше РС-вирус был диагностирован у 0,8% больных.

Рис. 2. Суммарная частота диагностирования РС-вирусной инфекции в отдельных возрастных группах больных за период с 40 недели 2023 года по 19 неделю 2024 года



В целом, по данным еженедельного мониторинга за период с 40 недели 2023 года по 19 неделю 2024 года РС-вирус был выявлен во все недели, кроме 40. В среднем частота диагностирования РС-вируса составила **2,7%**. Максимальная частота детекции РС-вирусной инфекции была зарегистрирована на 09 неделе 2024 года, составив **6,8%** от числа обследованных больных.